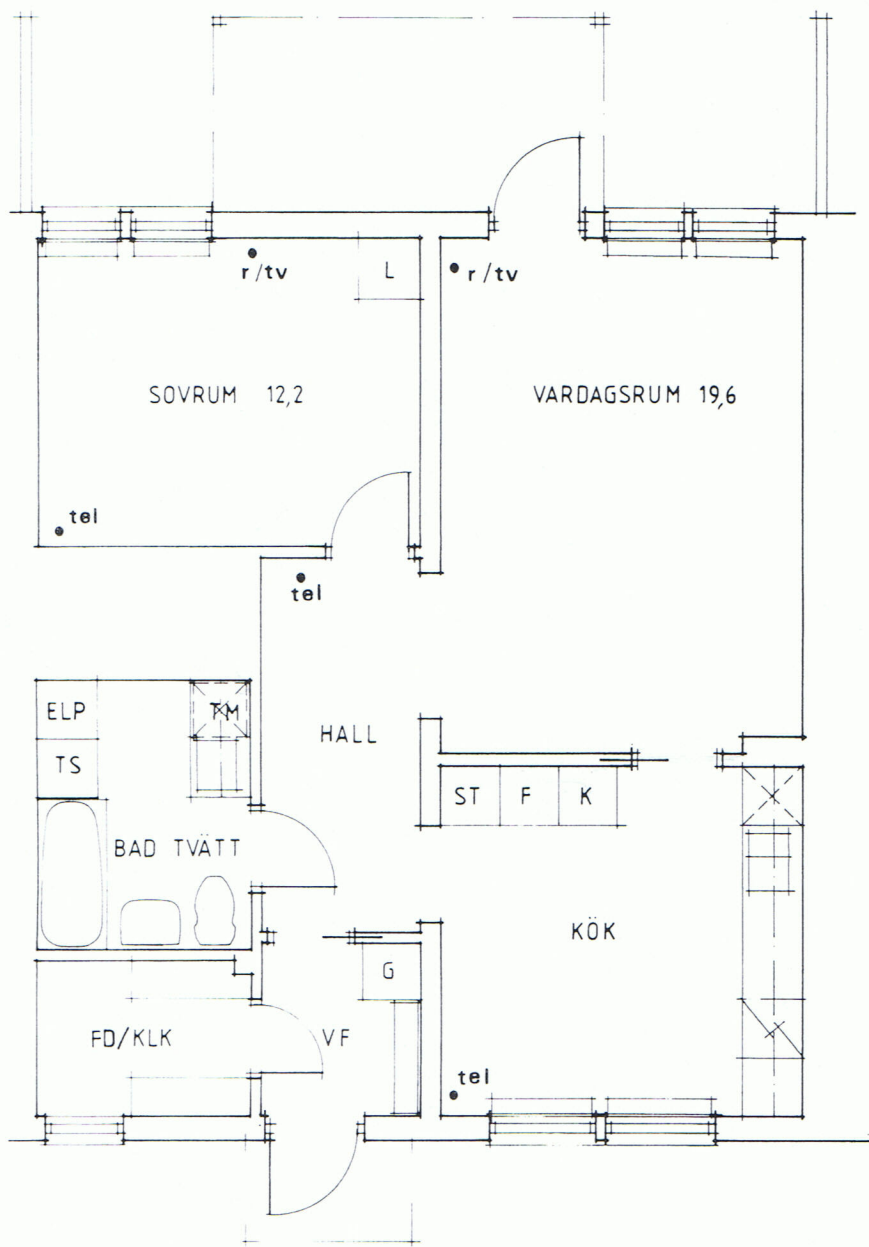


# LÄGENHETSRTNINGAR

## Marklägenheter



## FÖRKLARINGAR

- K** – Kyl- och svalskåp
- F** – Frysskåp
- ST** – Städsåp
- G** – Garderob
- L** – Linnesåp
- H** – Hyllskåp
- FRD** – Förråd
- KLK** – Klädkammare
- TEL** – Uttag telefon
- R/TV** – Uttag radio/TV
- S** – Spegelvänd  
planlösning
- TM** – Tvättmaskin
- TS** – Torkskåp
- ELP** – Elpanna
- ( )** – Bokföringsnr.

Lgh 2 – 1:2, (5) och 1:3 och S (6)

Lgh 4 – 1:2 (12) och 1:3 S (13)

Lgh 10 – 1:2 (33) och 1:3 S (34)

2 rok 67,5 m<sup>2</sup>

Samtliga lägenheter  
i våningsplan 1

